

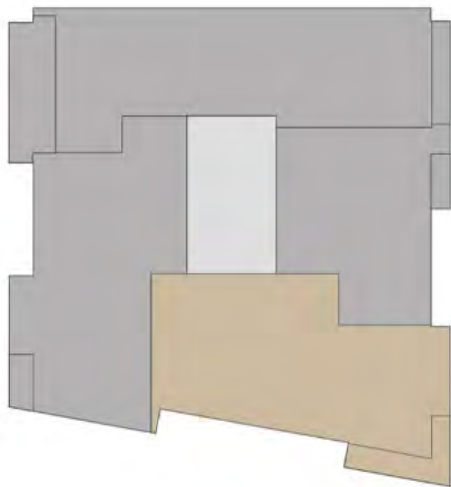
# TUDELA ZENTRO

## VIVIENDA 3C

SALÓN-COMEDOR-COCINA	29,55 m <sup>2</sup>
OFFICE	1,80 m <sup>2</sup>
ESCALERAS	4,30 m <sup>2</sup>
DISTRIBUIDOR	6,65 m <sup>2</sup>
DORMITORIO 1	14,30 m <sup>2</sup>
DORMITORIO 2	9,90 m <sup>2</sup>
DORMITORIO 3	13,05 m <sup>2</sup>
BAÑO 1	3,80 m <sup>2</sup>
BAÑO 2	3,10 m <sup>2</sup>

TERRAZA	42,25 m <sup>2</sup>
BALCON	5,70 m <sup>2</sup>

**SUPERFICIE UTIL TOTAL 134, 40 m<sup>2</sup>**



ESCALA GRÁFICA



**liben**  
CONFORT HOMES

Pol. Ind. II, C/ B, manzana A, parcela 1K CP 31592 CINTRUÉNIGO (Navarra)

www.libentudela.com - 948 25 50 81 - 689 25 92 21

La presente información y documentación gráfica, perspectivas, medidas, cotas, mobiliario, electrodomésticos, piscina, ajardinamientos, etc.. tienen carácter orientativo y meramente ornamental, no siendo vinculantes desde el punto de vista contractual, y están sujetas a modificaciones derivadas del proyecto técnico y de su ejecución. Los solados y alicatados tienen igualmente carácter orientativo, pudiendo sufrir variaciones. Las viviendas se entregarán conforme a las calidades especificadas en la Memoria de Calidades salvo que por razones técnicas, jurídicas o comerciales sean modificadas por parte de la Dirección Facultativa, sin que ello suponga merma de calidad. El equipamiento de cocina y baño no se entrega con la vivienda salvo que quede expresamente especificado en la memoria de calidades. El resto de información contemplada en el R.D. 515/1989, de 21 de abril, se encuentra en nuestras oficinas para su consulta.